



Centre national de référence
pour la promotion de la santé
affective et sexuelle

Le Réseau d'acteurs, d'associations et d'institutions en matière de santé affective et sexuelle – ÉDITION 2



Les missions du Cesas

Les missions du Cesas sont multiples et interconnectées :

- Promouvoir la santé affective et sexuelle à travers l'information, la formation, la sensibilisation.
- Créer un réseau d'acteurs, de ressources en santé affective et sexuelle.
- Soutenir les professionnels.s par des formations, des outils, de la documentation de qualité.
- Défendre et promouvoir les droits liés à la santé affective et sexuelle.
- Veiller à l'accès égalitaire à une information neutre dans le domaine de la santé affective et sexuelle.

Les objectifs de cette brochure

Cette brochure, développée par le Cesas, vise un triple objectif :

- Permettre une meilleure visibilité des services du domaine de la santé affective et sexuelle au Luxembourg.
- Faciliter l'orientation vers ces services spécialisés.
- Promouvoir une approche globale de la santé affective et sexuelle et sensibiliser aux diverses thématiques de la santé affective et sexuelle.



À retenir :
une (votre) médecin
de santé affective
et sexuelle*

Définitions des termes employés

Cesas : Le Cesas, Centre national de référence pour la Promotion de la santé affective et sexuelle est une structure créée dans le cadre du programme national « Promotion de la santé affective et sexuelle » de 2013, initié par 4 ministères : Ministère de l'Éducation nationale, de l'Enfance et de la Jeunesse, Ministère de l'Égalité entre les femmes et les hommes, Ministère de la Famille, de l'Intégration et à la Grande Région et Ministère de la Santé.

Santé sexuelle** : La santé sexuelle est un état de bien-être physique, émotionnel, mental et social lié à la sexualité. Ce n'est pas seulement l'absence de maladie, de dysfonctionnement ou d'infirmité. La santé sexuelle exige une approche positive et respectueuse de la sexualité et des relations sexuelles, ainsi que la possibilité d'avoir des expériences agréables et sécuritaires, sans coercition, discrimination et violence.

Sexualité** : La sexualité est un aspect central de l'être humain tout au long de la vie et comprend le sexe, les identités et les rôles de genre, l'orientation sexuelle, l'érotisme, le plaisir, l'intimité et la reproduction. La sexualité est vécue et exprimée dans les pensées, les fantasmes, les désirs, les croyances, les attitudes, les valeurs, les comportements, les pratiques, les rôles et les relations. La sexualité est influencée par l'interaction de facteurs biologiques, psychologiques, sociaux, économiques, politiques, culturels, éthiques, juridiques, historiques, religieux et spirituels.

*Définitions de l'Organisation Mondiale de la Santé (OMS), www.oms.org

* Retrouvez l'entière des structures hospitalières sur notre site

Le Réseau d'acteurs, d'associations et d'institutions en matière de santé affective et sexuelle



Infections Sexuellement Transmissibles (IST)

Ministère de la Santé - Direction de la Santé	Plans d'action nationaux «VIH» et «Lutte contre les Hépatites»	Allée Marconi Villa Louvigny L - 2120 Luxembourg	(+352) 24 78 55 00	www.sante.public.lu/fr/maladies/zone-corps/sang/sida www.safersex.lu www.aids.lu
HIV Berodung (Croix-Rouge luxembourgeoise)	Information VIH et IST			
DIMPS - Mobile Unit HIV Testing (Croix-Rouge luxembourgeoise)	Prévention et suivi psycho-médicosocial pour VIH, IST et hépatites		(+352) 2755 4500	www.dimps.lu
Service National des Maladies Infectieuses (CHL)	Unité de Soins U 20 - consultation infirmière MT/IST	4, rue Barblé, 2e ét. L-1210 Luxembourg	(+352) 2755 4500	www.chl.lu/fr/service/maladies-infectieuses www.planning.lu
Planning Familial	Information, prévention et dépistages des IST (y compris VIH), vaccination HPV, pour femmes et hommes, mise à disposition gratuite de préservatifs	6, rue de la Fonderie L-1531 Luxembourg 18, Av. J.F. Kennedy L-9053 Ettelbrück 2-4, rue Ernie Reitz, 4e ét. L-4151 Esch-sur-Alzette	(+352) 48 59 76 (+352) 81 87 87 (+352) 54 51 51	
Laboratoire National de Santé - LNS	Dépistage VIH (anonyme)	1, rue Louis Rech L-3555 Dudelange	(+352) 28 100 - 1	www.lns.public.lu
Centre Hospitalier Emile Mayrisch - CHEM	Information et dépistages	Rue Emile Mayrisch L-4240 Esch/Alzette	(+352) 57 11 1	www.chem.lu
Centre Hospitalier du Nord - CHdN	Information et dépistages	120, Av. Salentiny L-9080 Ettelbruck	(+352) 8166-1	www.chdn.lu
4Motion asbl / PIPAPO - Sex, Drogen & Rock'n Roll	Projets en milieu festif: prévention drogues, sexualité, audio	10, rue du Commerce L-4067 Esch-sur-Alzette / 55, Av. de la Liberté L-1931 Luxembourg	(+352) 26 54 05 24	www.4motion.lu www.pipapo.lu
Centre d'Information Gay et Lesbien - CIGALE	Informations sur les IST/VIH, informations pour FSF, distribution gratuite de préservatifs et de digues dentaires	3, rue des Capucins L-1313 Luxembourg	(+352) 26 19 00 18	www.cigale.lu www.gay.lu
Droplin (Croix-Rouge luxembourgeoise)	Dispensaire pour travailleurs/euses du sexe : suivi médical, psycho-social	31, rue de Bonnevoie L-1260 Luxembourg	(+352) 275 553 00	www.croix-rouge.lu/dropin-dispensaire-pour-sexworkers/



Santé affective et sexuelle : information et formation

Alter&Ego	Diversité sexuelle et de genre / interculturelité	3, Av. G.-D.Charlotte L-3441 Dudelange	(+352) 621 37 90 96	www.alter-ego.lu
BEE SECURE	Sensibilisation à une utilisation plus sécurisée des nouvelles technologies de l'information et communication	40, bd Pierre Dupong L-1430 Luxembourg	(+352) 247 76455	www.bee-secure.lu www.bee.lu (enfants) www.silver-surfer.lu
Association d'Aide aux Personnes Epileptiques - AAPE	Epilepsie et sexualité	BP 45 L-3401 Dudelange	(+352) 52 52 91	www.aape.lu
Centre d'Information Gay et Lesbien - CIGALE	Identité /orientation sexuelle (LGBT+)	3, rue des Capucins L-1313 Luxembourg	(+352) 26 19 00 18	www.cigale.lu www.gay.lu
Centre psycho-social et d'accompagnement scolaires - CEPAS	Accompagnement psycho-socio-éducatif	58, Av. G.-D.Charlotte L-1330 Luxembourg	(+352) 24 77 59 10	www.cepas.public.lu
Division de la Médecine Scolaire et de la Santé des Enfants et Adolescents	Promotion de la santé affective et sexuelle en milieu scolaire	20, rue de Bitbourg, L-1273 Hamm	(+352) 247-85583	www.sante.public.lu/fr/prevention/ecole/medecine-scolaire
HIV Berodung (Croix-Rouge luxembourgeoise)	Prévention et suivi psycho-médicosocial pour VIH, IST et hépatites	94, bd du General Patton L-2316 Luxembourg	(+352) 2755 4500	www.aids.lu
CID FRAEN AN GENDER	Centre d'information et de documentation sur le Genre	14, rue Beck L-1222 Luxembourg	(+352) 24 10 95 - 1	www.cid-fg.lu
InfoMann (ActTogether)	Conseil et soutien aux hommes, éducation sexuelle pour garçons et adolescents	5, Cour du Couvent L-1362 Luxembourg	(+352) 27 49 65	www.infomann.lu
Kanner-Jugendtelefon - KJT	Service téléphonique d'aide et d'écoute pour les enfants et les jeunes	B. P. 35 L-5801 Hesperange	(+352) 116 111	www.kjt.lu
Ligue Médico-Sociale	Sensibilisation, information en milieu scolaire	2, rue George C. Marshall L-2181 Luxembourg	(+352) 48 83 33 1	www.ligue.lu
Ligue HMC - Espace-Famille	Information, conseils dans le domaine de la santé sexuelle pour les personnes ayant une déficience intellectuelle	82, route d'Arlon L-8301 Capellen	(+352) 309232-224	www.ligue-hmc.lu
Intersexe.lu	Intersexe			www.intersexe.lu
4Motion / PIPAPO - Sex, Drogen & Rock'n Roll	Projets en milieu festif: prévention drogues, sexualité, audio	10, rue du Commerce L-4067 Esch-sur-Alzette / 55, Av. de la Liberté L-1931 Luxembourg	(+352) 26 54 05 24	www.4motion.lu www.pipapo.lu
Planning Familial	Promotion et éducation séances d'information pour jeunes et adultes dans l'éducation / divers domaines, formations / supervisions, soirées d'information	6, rue de la Fonderie L-1531 Luxembourg	(+352) 48 59 76	www.planning.lu
Pro Familia	Difficultés affectives / Violence domestique	5, route de Zoufftgen L-3598 Dudelange	(+352) 51 72 72 89	www.profamilia.lu
Service Oxygène (FED)	Violences / détection des abus	2, rue du Fort Wallis L-2714 Luxembourg	(+352) 49 41 49	www.fed.lu/wp/services/oxygene/
Service Médical des Ecoles - SME - de la Ville de Luxembourg	Promotion de la santé affective et sexuelle en milieu scolaire	20, rue du Commerce 3 ^e ét. L-1351 Luxembourg	(+352) 47 96 25 07 - (+352) 4796 3435	www.vdl.lu/la-ville/les-services-a-votre-ecoute/
Ministère de la Santé	Plan d'action national - Promotion de la Santé Affective et Sexuelle	Allée Marconi Villa Louvigny L- 2120 Luxembourg	(+352) 24 78 55 00	www.sante.public.lu
Ministère de l'Éducation nationale, de l'Enfance et de la Jeunesse	Plan d'action national - Promotion de la Santé Affective et Sexuelle	29, rue Aldringen L- 2926 Luxembourg	(+352) 24 78 51 00	www.men.public.lu
Ministère de la Famille, de l'Intégration et à la Grande Région	Plan d'action national - Promotion de la Santé Affective et Sexuelle	12-14, Av. Emile Reuter L-1855 Luxembourg	(+352) 247-86500	www.mfamigr.gouvernement.lu
Ministère de l'Égalité entre les femmes et les hommes	Plan d'action national - Promotion de la Santé Affective et Sexuelle	6A, bd F. D. Roosevelt L-2450 Luxembourg	(+352) 247 85806	www.mega.public.lu

Sexologie



Planning Familial	Accompagnement médical et psychologique pour toute question sexuelle tant chez la femme que l'homme, sexologie clinique, prise en charge cognitivo-comportementale, thérapie de couple	6, rue de la Fonderie L-1531 Luxembourg 18, Av. J.F. Kennedy L-9053 Ettelbrück 2-4, rue Ernie Reitz, 4 ^e ét. L-4151 Esch-sur -Alzette	(+352) 48 59 76 (+352) 81 87 87 (+352) 54 51 51	www.planning.lu
Clinique Bohler, Pôle Femme, Mère, Enfant (HRS)	Consultations de sexologie / information	5, rue Edward Steichen L-2540 Kirchberg	(+32) 497 04 51 24 (sexologue)	www.cbk.lu/images/cbk/pdf/sexologie_depliant.pdf
Centre Hospitalier de Luxembourg - CHL	Consultations de sexologie / information	4, rue Ernest Barblé L-1210 Luxembourg	(+352) 44 11 11	www.chl.lu/fr/dossier/consultation-en-sexologie
InfoMann (ActTogether)	Conseils psycho-sociaux / besoins et spécificités des garçons et des hommes	5, Cour du Couvent L-1362 Luxembourg	(+352) 27 49 65	www.infomann.lu
Ligue HMC - Espace-Famille	Conseils psychosociaux / questions liées à la sexualité pour les personnes ayant une déficience intellectuelle et leurs familles	82, route d'Arlon L-8301 Capellen	(+352) 309232-224	www.ligue-hmc.lu



Violences liées au genre, violences et abus sexuels

Numéros d'urgences et permanences dans le domaine cf. rubrique: Urgences / permanences téléphoniques			
Taboo asbl	Lutte contre les violences sexuelles	BP 29 L-8201 Mamer	(+352) 691 733 773
Plate-forme «Child protection»	Signalements de l'exploitation sexuelle		www.childprotection.lu
Dispositif à la «Bientraitance»	Plate-forme / Prévention de maltraitance, abus et violences sexuelles en institutions réservé aux organisations partenaires du dispositif	10, cité Henri Dunant b.p. 51 L-8005 Bertrange	(+352) 2755 (2040) www.bientraitance.lu
MACOU	Maison Communautaire d'Urgence	B.P. 1024 L-1010 Luxembourg	(+352) 40 73 35 www.fed.lu/wp/services/macou/
UMEDO	Unité de documentation médico-légale s'adressant aux adultes victimes de violences corporelles et/ou sexuelles ne souhaitant pas déposer plainte (dans un premier temps) - 24h/24 - 7j/7	1, rue Louis Rech L-3555 Dudelange	(+352) 621 85 80 80 www.umedo.lu
ECPAT Luxembourg	Lutte contre l'exploitation sexuelle des enfants à des fins commerciales et sensibilisation	3, rue des Bains L-1212 Luxembourg	(+352) 26 27 08 09 www.ecpat.lu
Ombuds-Comité fir d'Rechter vum Kand - ORK	Sensibilise et plaide pour le respect de la «Convention relative aux droits de l'enfant»	2, rue du Fort Wallis L-2714Luxembourg	(+352) 26 12 31 24 www.ork.lu
Association Luxembourgeoise de Pédiatrie Sociale - ALUPSE	Pédiatrie sociale (soutien pour enfants victimes de violence)	8, rue Tony Bourg L-1278 Luxembourg	(+352) 26 18 48 1 www.alupse.lu
Erzéiongs- a Familljeberodung, AFP-Solidarité-Famille	Consultations de couples et de familles	39, bd GD Charlotte L-1331 Luxembourg	(+352) 46 00 04 1 www.afp-solidarite.lu
Log-In an e Liewen ouni Gewalt (CNFL)	Centre d'information, de consultations et d'assistance pour victimes de violence et femmes en situation de détresse	41, rue de Luxembourg L-4220 Esch-sur-Alzette	(+352) 54 55 77 ou (+352) 26 53 03 26 www.cnfl.lu
Femmes en Détresse (FED)	Administration centrale	18-20, rue Glesener L-1630 Luxembourg	(+352) 40 73 35 www.fed.lu
Service d'assistance aux victimes de violences domestiques - SAVVD (FED)	Service d'assistance aux victimes de violence domestique	74, rue de Strasbourg L-2560 Luxembourg	(+352) 26 48 18 62 (+352) 621 316 919 www.fed.lu
PSYea (FED)	Service d'assistance et psychologique pour enfants et adolescents / victimes de violence domestique	B.P. 1024 L-1010 Luxembourg	(+352) 26 48 20 50 www.fed.lu
Fraenhaus (FED)	Refuge pour Femmes et enfants victimes de violence conjugale, adresse anonyme, admission d'urgence 24/24		(+352) 44 81 81 www.fed.lu
Meederchershaus (FED)	Refuge pour filles en détresse	B.P. 1024 L-1010 Luxembourg	(+352) 29 65 65 www.fed.lu
VISAVI (FED)	Centre de consultations pour femmes victimes de violence domestique	2, rue du Fort Wallis L-2714 Luxembourg	(+352) 49 08 77-1 www.fed.lu
Fondation Maison de la Porte Ouverte - FMPO	Services (d'accueil) et collaboration active à la résolution des problèmes	2, rue du Fort Elisabeth L-1463 Luxembourg	(+352) 40 60 01-1 www.fmppo.lu
Centre Ozanam (FMPO)	Centre de consultations pour femmes en détresse et jeunes mères	64, rue Michel Welter L-2730 Luxembourg	(+352) 40 60 01-310 www.fmppo.lu
Centre Ozanam Nord (FMPO)	Centre de consultations pour femmes en détresse	49, Grand-Rue L-9530 Wiltz	(+352) 26 95 39 59 www.fmppo.lu
Foyer Maternel (FMPO)	Centre d'accueil pour jeunes mères en détresse	38, rue d'Anvers L-1130 Luxembourg	(+352) 40 54 38 www.fmppo.lu/services/centre-daccueil-pour-jeunes-mamans/
Alternatives (Pro Familia)	Centre de consultations pour enfants et jeunes victimes de violence	5, route de Zoufftgen L-3598 Dudelange / 1, rue de l'Ecole Agricole L-9016 Ettelbruck	(+352) 51 72 72 89 www.profamilia.lu
Espace Femmes (Pro Familia)	Centre de consultations pour femmes	5, route de Zoufftgen L-3598 Dudelange	(+352) 51 72 72 88/-41 www.profamilia.lu
Foyer Sud «Fraen a Nout» (Conseil national des Femmes du Luxembourg)	Centre d'accueil pour femmes victimes de violence domestique	B.P. 189 L-4002 Esch-sur-Alzette	(+352) 54 57 57 www.cnfl.lu/site/foyersud.html
Noémi	Centre d'accueil pour femmes	105, Av. Pasteur L-2311 Luxembourg	(+352) 54 01 77 www.solidarite-jeunes.lu
Fondation Follereau Luxembourg - FFL	Mutilations génitales féminines	151, Av. du Dix Septembre L-2551 Luxembourg	(+352) 44 66 06 – 1 www.ffl.lu
Association Luxembourgeoise des kinésithérapeutes - ALK	Professionnel.le.s de santé spécialisée.s dans la rééducation auprès de victimes de violences sexuelles	76, rue d'Eich L-1460 Luxembourg	(+352) 27 04 84 14 ou (+352) 621 31 23 00 www.alk.lu
InfoMann (ActTogether)	Hommes désireux de quitter un cycle de violence relationnelle	5, Cour du Couvent L-1362 Luxembourg	(+352) 27 49 65 www.infomann.lu



Planning Familial	Promotion et éducation aux droits et à la santé sexuelle, reproductive et affective, à la diversité, au genre et à l'égalité. Accompagnement médical et psychosocial de toutes formes de violence	6, rue de la Fonderie L-1531 Luxembourg 18, Av. J.F. Kennedy L-9053 Ettelbrück 2-4, rue Ernie Reitz, 4e ét. L- 4151 Esch-sur -Alzette	(+352) 48 59 76 (+352) 81 87 87 (+352) 54 51 51	www.planning.lu
BEE SECURE	Guidance personnalisée et orientation dans toutes les questions concernant l'utilisation des nouveaux médias (cyber-harcèlement, sexting, etc.)	B. P. 35 L-5801 Hesperange	(+352) 8002 1234	www.bee-secure.lu/ helpline
Kanner-Jugendtelefon - KJT	Service téléphonique d'aide et d'écoute pour les enfants et les jeunes	B. P. 35 L-5801 Hesperange	(+352) 116 111	www.kjt.lu
Riicht Erasus (Croix-Rouge luxembourgeoise) COTEH (FMPO)	Consultations pour auteur.e.s de violences Centre Ozanam - Traite des êtres humains	13, rue de Bragance L-1255 Luxembourg	(+352) 27 55 58 00	www.croix-rouge.lu/ riichteraus/ www.fmpo.lu/foyers/ coteh/
SAVTEH (FED)	Service d'Assistance aux victimes de la Traite des Êtres Humains	B.P. 1024, L-1010 Luxembourg	(+352) 621 316 919 (+352) 264 826 31	www.fed.lu/wp/services/ savteh/

Accompagnement, consultations conjugales et thérapies familiales

Erzéiungs- a Familijebëroodung, AFP-Solidarité-Famille	Consultations de couples et de familles	39, bd GD Charlotte L-1331 Luxembourg	(+352) 46 00 04 1	www.afp-solidarite.lu
Haus 89 - Liewens-Partner-Familije Berodung	Service de consultations psychologiques	89, rue d'Anvers L-1130 Luxembourg	(+352) 40 37 17	www.haus89.lu
Planning Familial	Prise en charge psychothérapeutique, consultations de sexologie clinique, conseil familial et conjugal, thérapies de couple et de famille	6, rue de la Fonderie L-1531 Luxembourg 18, Av. J.F. Kennedy L-9053 Ettelbrück 2-4, rue Ernie Reitz, 4e ét. L- 4151 Esch-sur -Alzette	(+352) 48 59 76 (+352) 81 87 87 (+352) 54 51 51	www.planning.lu
Centre de Consultations et de Médiation Familiale (Pro Familia)	Consultations psychologiques pour enfants, adolescent.e.s et adultes, médiation familiale, groupes de parole	5, route de Zouffigen L-3598 Dudelange 1, rue de l'Ecole Agricole L- 9016 Ettelbruck	(+352) 51 72 72 31	www.profamilia.lu
Familljen-Center	Consultations thérapeutiques	4, rue Marshall L-2181 Luxembourg	(+352) 47 45 44	www.familljen-center.lu
D'Hygie - Ligue Luxembourgeoise d'Hygiène Mentale - LLHM	Consultations individuelles, de couples, familiales et sociales	11, rue du Fort Bourbon L-1249 Luxembourg	(+352) 49 30 29	www.llhm.lu
Association Luxembourgeoise de Pédiatrie Sociale - ALUPSE	Pédiatrie sociale (soutien pour enfants victimes de violence)	8, rue Tony Bourg L-1278 Luxembourg	(+352) 26 18 48 1	www.alupse.lu
InfoMann (ActTogether)	Consultations / besoins et spécificités des garçons et des hommes	5, Cour du Couvent L-1362 Luxembourg	(+352) 27 49 65	www.infomann.lu
Ligue HMC - Espace-Famille	Conseils psychosociaux / questions liées à la sexualité pour les personnes ayant une déficience intellectuelle et leurs familles	82, route d'Arlon L-8301 Capellen	(+352) 309232-224	www.ligue-hmc.lu



Contraception, contraception d'urgence et interruption volontaire de grossesse (IVG)

Toutes les pharmacies du pays	Pilule du lendemain délivrée sans ordonnance (vente libre)			www.pharmacie.lu
Centre Hospitalier de Luxembourg - CHL	Etablissement agréé pour pratiquer une IVG	4, rue Ernest Barblé L-1210 Luxembourg	(+352) 4411-11	www.chl.lu
Maternité Grande-Duchesse Charlotte (CHL)	Etablissement agréé pour pratiquer une IVG	2, rue Federspiel L-1512 Luxembourg	(+352) 4411-3202	www.chl.lu/maternite
Association d'Aide aux Personnes Epileptiques - AAPE	Informier sur l'influence entre les médicaments antiépileptiques et les contraceptifs hormonaux	BP 45 L-3401 Dudelange	(+352) 52 52 91	www.aape.lu
Clinique Bohler, Pôle Femme, Mère, Enfant (HRS)	Etablissement agréé pour pratiquer une IVG	9, rue Edward Steichen L-2540 Kirchberg	(+352) 26333-1	www.chk.lu
Centre Hospitalier Emile Mayrisch - CHEM	Etablissement agréé pour pratiquer une IVG	Rue Emile Mayrisch L-4240 Esch sur Alzette	(+352) 5711-1	www.chem.lu
Centre Hospitalier du Nord - CHdN	Etablissement agréé pour pratiquer une IVG	120, Av. Salentiny L-9080 Ettelbruck	(+352) 8166-1	www.chdn.lu
Planning Familial	Promotion et éducation à la santé et sexuelle et reproductive, consultations gynécologiques, toutes contraceptions et pilules du lendemain, préservatifs, test de grossesse, conseil pré-post IVG, IVG médicalementeuse (institution agréée)	6, rue de la Fonderie L-1531 Luxembourg 18, Av. J.F. Kennedy L-9053 Ettelbrück 2-4, rue Ernie Reitz, 4e ét. L- 4151 Esch-sur -Alzette	(+352) 48 59 76 (+352) 81 87 87 (+352) 54 51 51	www.planning.lu
Association Luxembourgeoise de Pédiatrie Sociale - ALUPSE	Pédiatrie sociale (soutien pour enfants victimes de violence)	8, rue Tony Bourg, L-1278 Luxembourg	(+352) 26 18 48 1	www.alupse.lu



Accompagnement grossesse, procréation médicalement assistée, ménopause et andropause

Société Luxembourgeoise de Gynécologie et d'Obstétrique - SLGO	96, bd de la Pétrusse L-2320 Luxembourg	(+352) 22 12 58	www.slgo.lu
Association Luxembourgeoise des Sages-Femmes - ALSF	Promouvoir la prise en charge et l'éducation du couple autour de la grossesse, l'accouchement et le postpartum	12, rue des champs L-8218 Mamer	www.sages-femmes.lu
Association Luxembourgeoise des kinésithérapeutes - ALK	Accompagnement et rééducation	76, rue d'Eich L-1460 Luxembourg	(+352) 27 04 84 14 www.alk.lu
Association Luxembourgeoise des Ostéopathes - ALDO	Accompagnement et rééducation	1, rue des Capucines L-8043 Strassen	www.osteopathie.lu
Clinique Bohler, Pôle Femme, Mère, Enfant (HRS)	Maternité (suivi et soins)	9, rue Edward Steichen L- 2540 Kirchberg	(+352) 2468-1 www.cbk.lu
Maternité Grande-Duchesse Charlotte (CHL)	Maternité (suivi et soins)	2, rue Federspiel L-1512 Luxembourg	(+352) 44 11 11 www.maternite.chl.lu
Centre Hospitalier Emile Mayrisch - CHEM	Maternité (suivi et soins)	Rue Emile Mayrisch L-4240 Esch-sur-Alzette	(+352) 57 11 1 www.chem.lu
Centre Hospitalier du Nord - CHdN	Maternité (suivi et soins)	120, Av. Lucien Salentiny L-9080 Ettelbruck	(+352) 81 66 1 www.chdn.lu
Association Luxembourgeoise de Pédiatrie Sociale - ALUPSE	Pédiatrie sociale (soutien pour enfants victimes de violence)	8, rue Tony Bourg L-1278 Luxembourg	(+352) 26 18 48 1 www.alupse.lu
Planning Familial	Consultations gynécologiques, suivi de la ménopause, du début de la grossesse jusqu'à prise de relais par une maternité (femmes sans CNS), consultations sexo – psychologiques (infertilité, nouvelles parentalités, ménopause, andropause)	6, rue de la Fonderie L-1531 Luxembourg 18, Av. J.F. Kennedy L-9053 Ettelbrück	(+352) 48 59 76 (+352) 81 87 87
Initiativ Liewensufank	Accompagner les parents avec des informations et consultations	2-4, rue Ernie Reitz, 4 ^e ét. L-4151 Esch-sur -Alzette	(+352) 54 51 51
Baby Hotline	Service gratuit et anonyme pour des questions sur la grossesse, l'accouchement, la législation, etc.	20, rue de Contern L- 5955 Itzig	(+352) 36 05 97 12 www.liewensufank.lu
Centre Ressources Parentalité (APEMH)	Accompagnement à la grossesse, du suivi médical et dans la prise en charge autour de l'accouchement et venue du bébé	10, rue du Château, L-4976 Bettange-sur-Mess	(+352) 37 91 91-326 www.apemh.lu
Centre d'accueil Norbert Ensch Groupe Zoé (Croix-Rouge luxembourgeoise)	Unité d'accueil pour mères mineures ou adolescentes enceintes	9, Kréintgeshaaff L-5324 Contern	(+352) 27 55-6670 www.croix-rouge.lu/ groupe-zoe/
Laboratoire National de Procréation Médicalement Assistée (CHL)	Procréation Médicalement Assistée - PMA	2, rue Federspiel L-1512 Luxembourg	(+352) 4411-6520 www.maternite.chl.lu/fr/ dossier/guide-de-la- procreation-medicalement- assistee-pma
Clinique de la Ménopause (CHL)	Prise en charge globale suite aux changements hormonaux survenant à la ménopause	2, rue Federspiel L-1512 Luxembourg	(+352) 4411-6341 www.maternite.chl.lu/ fr/service/clinique-de-la- menopause
Société Luxembourgeoise d'Andropause et de Ménopause	Prise en charge globale suite aux changements survenant à la ménopause / l'andropause	9, Rue Pierre Federspiel L-1512 Luxembourg	(+352) 26 26 41 75 www.andropause.lu



Prévention, contrôles et troubles fonctionnels des organes génitaux

Société Luxembourgeoise de Gynécologie et d'Obstétrique - SLGO	96, Bd de la Pétrusse L-2320 Luxembourg	(+352) 22 12 58	www.slgo.lu
Société Luxembourgeoise D'Urologie - SLU	7-11, rue Wurth-Paquet, L-4350 Esch s/Alzette	(+352) 55 40 41	www.csm.lu
Centre Hospitalier de Luxembourg - CHL	Centre hospitalier (soins et conseils)	4, rue Ernest Barblé L-1210 Luxembourg	(+352) 44 11 11 www.chl.lu
Centre Hospitalier Emile Mayrisch - CHEM	Centre hospitalier (soins et conseils)	Rue Emile Mayrisch L-4240 Esch sur Alzette	(+352) 57 11 1 www.chem.lu
Hôpitaux Robert Schuman - HRS	Centre hospitalier (soins et conseils)	9, rue Edward Steichen L- 2540 Kirchberg	(+352) 2468-1 www.hopitauxschuman.lu
Centre Hospitalier du Nord - CHdN	Centre hospitalier (soins et conseils)	120, Av. Salentiny L-9080 Ettelbruck	(+352) 8166-1 www.chdn.lu
Planning Familial	Accompagnement médical et psychologique sur toute question reproductive et sexuelle, sur les troubles fonctionnels des organes génitaux, dépistages des IST et cancers génitaux, tant chez la femme que chez l'homme	6, rue de la Fonderie L-1531 Luxembourg 18, Av. J.F. Kennedy L-9053 Ettelbrück	(+352) 48 59 76 (+352) 81 87 87
DroPin (Croix-Rouge luxembourgeoise)	Dispensaire pour travailleurs/euses du sexe: suivi médical et psycho-social	2-4, rue Ernie Reitz, 4 ^e ét. L-4151 Esch-sur -Alzette	(+352) 54 51 51
		31, rue de Bonnevoie L-1260 Luxembourg	(+352) 275 553 00 www.croix-rouge.lu/ dro-pin-dispensaire- pour-sexworkers/



Orientation sexuelle, identité de genre et variation des caractéristiques sexuelles (LGBTI +)

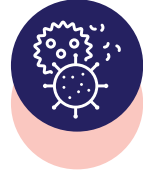
Ministère de la Famille, de l'Intégration et à la Grande Région	Coordination des politiques nationales en faveur des personnes LGBTI - Plan d'action national pour la promotion des droits des personnes LGBTI	12-14 Av. Emile Reuter L-1855 Luxembourg	(+352) 247-86500	www.mfamigr. gouvernement.lu
Intersexe.lu	Intersexe			www.intersexe.lu
Rosa Lëtzebuerg	Œuvre en faveur des personnes LGBT et questions sociétales / sujets LGBT	3, rue des Capucins L-1313 Luxembourg	(+352) 661 766 246	www.gay.lu/rosa- letzebuerg/
Centre d'Information Gay et Lesbien - CIGALE	Centre communautaire LGBTIQ+, consultations et accompagnement socio-pédagogique, bibliothèque LGBTIQ+, conseil, écoute et soutien	3, rue des Capucins L-1313 Luxembourg	(+352) 26 19 00 18	www.cigale.lu www.gay.lu
Familijen-Center	Consultations pour personnes intersexes	4, rue Marshall L-2181 Luxembourg	(+352) 47 45 44	www.familijen-center.lu
Erzéiungs- a Familljieberodung, AFP-Solidarité-Famille	Consultations de couples et de familles	39, bd GD Charlotte, L-1331 Luxembourg	(+352) 46 00 04 1	www.afp-solidarite.lu
CID FRAEN AN GENDER	Centre d'information et de documentation sur le Genre	14, rue Beck L-1222 Luxembourg	(+352) 24 10 95 - 1	www.cid-fg.lu
Planning Familial	Promotion et éducation aux droits et à la santé sexuelle et affective, à la diversité et au respect, plaidoyer. Consultations médicales, psycho-sexologiques autour des sexualités, de l'intersexualité et des genres	6, rue de la Fonderie L-1531 Luxembourg 18, Av. J.F. Kennedy L-9053 Ettelbrück 2-4, rue Emie Reitz, 4e ét. L-4151 Esch-sur-Alzette	(+352) 48 59 76 (+352) 81 87 87 (+352) 54 51 51	www.planning.lu
InfoMann (ActTogether)	Conseil et soutien aux hommes, santé relationnelle et sexuelle - Éducation sexuelle pour garçons et adolescents	5, Cour du Couvent L-1362 Luxembourg	(+352) 27 49 65	www.infomann.lu
CET - Centre pour l'égalité de traitement	Lutte contre les discriminations (victime ou témoin)	B.P.2026 L-1020 Luxembourg	(+352) 26 48 30 33	www.cet.lu
Commission consultative des Droits de l'Homme	Sensibilisation aux droits de l'homme - Coopération et échanges avec la société civile	71-73, rue Adolphe Fischer L-1520 Luxembourg		www.ccdh.lu
Kanner-Jugendtelefon - KJT	Service téléphonique d'aide et d'écoute pour les enfants et les jeunes	B. P. 35 L-5801 Hesperange	(+352) 116 111	www.kjt.lu



Urgences - permanences téléphoniques

Urgences	Urgences - 24h/24 et 7j/7	112	www.112.public.lu
Police	Urgences - 24h/24 et 7j/7	113	www.police.public.lu/fr/ aide-victimes.html
Pharmacie de garde	Contraception d'urgence, préservatifs et conseil		www.pharmacie.lu
Service d'aide aux victimes - SAV (Parquet général)	Aide téléphonique	(+352) 621 326 595	https://justice.public.lu
Aktioun Bobby (Police judiciaire - section protection de la jeunesse)	Enfants victimes d'abus (sexuels) - 24h/24 et 7j/7	(+352) 123 21	www.police.public.lu/fr/ jeunesse/aktioun-bobby
Police judiciaire - section protection de la jeunesse	Infractions sexuelles	(+352) 4997 6130	
Service National des Maladies Infectieuses (CHL)	Numéro d'urgence de l'Unité de Soins U 20 - Traitement d'urgence	(+352) 4411-2730	www.chl.lu/fr/service/ maladies-infectieuses
Kanner-Jugendtelefon - KJT(Caritas)	Service téléphonique d'aide et d'écoute pour les enfants et les jeunes	(+352) 116 111	www.kjt.lu
Elterentelefon - Espace Parents	Service téléphonique d'écoute et de soutien pour les parents	(+352) 26 64 05 55	www.kjt.lu
BEE SECURE Stoptline	Plateforme en ligne pour signaler de manière anonyme et confidentielle des contenus illégaux rencontrés sur Internet		stoptline.bee-secure.lu
Foyer Paula Bové (FMPO)	Aide téléphonique violences faites aux femmes - 24h/24 et 7j/7	(+352) 49 10 17	
Espace Femmes (Pro Familia)	Aide téléphonique violences faites aux femmes - 24h/24 et 7j/7	(+352) 51 72 72 41	
Foyer Sud (CNFL)	Aide téléphonique violences faites aux femmes - 24h/24 et 7j/7	(+352) 54 57 57	
Fraenhaus (FED)	Aide téléphonique violences faites aux femmes - 24h/24 et 7j/7	(+352) 44 81 81	www.fed.lu
Meederchershaus (FED)	Aide téléphonique violences faites aux filles entre 12 et 21 ans - 24h/24 et 7j/7	(+352) 29 65 65	www.fed.lu
SOS Détresse – Hëllef iwwer Telefon an online	Service d'écoute aux personnes qui traversent une crise / moment difficile	(+352) 45 45 45	www.454545.lu
Info-Social (Ligue médico-sociale)	Service téléphonique pour toute question d'ordre social	(+352) 8002 98 98	www.ligue.lu

Définitions des catégories



Infections Sexuellement Transmissibles (IST)

Services qui offrent des informations tout public et/ou des soins médicaux appropriés aux personnes (potentiellement) touchées par une infection sexuellement transmissible (dépistage, etc.)



Santé affective et sexuelle : information et formation

Services qui fournissent aux publics cibles des connaissances sur la santé affective et sexuelle et renforcent leur capacité à faire des choix éclairés afin de favoriser une meilleure santé affective et sexuelle, à travers la formation et l'information.



Sexologie

Services qui accompagnent l'utilisateur dans tous les aspects de la sexualité, à savoir le développement sexuel, les mécanismes des rapports érotiques, le comportement sexuel et les relations affectives, en incluant les aspects physiologiques, psychologiques, médicaux, sociaux et culturels.



Violences liées au genre, violences et abus sexuels

Services qui accompagnent, soutiennent ou protègent toutes personnes contre les violences et les abus sexuels ou qui offrent des consultations aux victimes et aux auteurs.e.s.



Accompagnement, consultations conjugales et thérapies familiales

Services qui accompagnent l'utilisateur dans tous les aspects de la psychologie clinique, de la psychanalyse et des psychothérapies, le conseil mais aussi en matière de la recherche clinique en la matière, etc.



Contraception, contraception d'urgence et interruption volontaire de grossesse (IVG)

Services de santé agréés pour conseiller et/ou orienter, pour permettre l'accès à une contraception d'urgence ou encore pour pratiquer une IVG.



Accompagnement grossesse, procréation médicalement assistée, ménopause et andropause

Services de soins de santé agréés et spécialisés dans l'accompagnement grossesse, procréation médicalement assistée, ménopause et andropause.



Prévention, contrôles et troubles fonctionnels des organes génitaux

Services qui offrent des conseils et des soins au niveau des contrôles et des troubles fonctionnels des organes génitaux : troubles de l'érection, dyspareunie, etc.



Orientation sexuelle, identité de genre et variation des caractéristiques sexuelles (LGBTI+)

Services qui offrent des informations générales tout public sur l'orientation sexuelle, le genre, l'identité et l'expression de genre et/ou qui accompagnent et soutiennent les personnes LGBTI+.



Urgences - permanences téléphoniques

Services d'urgences structures de garde et / ou de permanences téléphoniques.



Retrouvez d'autres catégories comme **la parentalité, le travail du sexe ou le cancer** sur le site internet : **www.cesas.lu**

Il existe une multitude de services qui proposent information, conseil, soin et aide en matière de santé affective et sexuelle.
Cette brochure donne un aperçu du réseau luxembourgeois en matière de santé affective et sexuelle.

**Vous trouverez ces informations régulièrement actualisées et d'autres catégories
comme sur la parentalité, le travail du sexe ou le cancer sur le site Internet :**



www.cesas.lu



**Retrouvez la géolocalisation de
ces structures, plus de détails sur
[www.cesas.lu/fr/liste-associations-
et-institutions.php](http://www.cesas.lu/fr/liste-associations-et-institutions.php)**



**Téléchargez cette brochure au
format PDF sur www.cesas.lu/perch/
[resources/brochure-reseau.pdf](#)**

